

## **Et kommunalt perspektiv på muligheder og udfordringer i det tværsektorielle samarbejde**

V. Direktør for Børn, Uddannelse og Sundhed i Sønderborg Kommune  
Nicolai Dupont Heidemann

Konference - Center for viden om gigt den 31. oktober 2023 - Sammenhæng på tværs af sektorer

## Agenda

1. Rammesætning af Sønderborg Kommunes interne organisering af sundhedssamarbejdet
2. Sundhedssamarbejdet om borgere med kronisk sygdom i Sønderborg Kommune
3. Rammen for det tværsektorielle sundhedssamarbejde i Region Syddanmark
4. Organisering til understøttelse af Sundhedsaftalen
5. Sønderborg Kommunes deltagelse i tværsektorielle fora
6. Det tværsektorielle samarbejde i praksis
7. Udfordringsbilledet fra et kommunalt perspektiv
8. Muligheder i det tværsektorielle sundhedssamarbejde fra et kommunalt perspektiv
9. Fremtidige potentialer og udviklingsområder

# Sønderborg Kommune

## Politisk udvalg

Social, Senior og  
Handicapudvalget

Sundhedsudvalget,  
Børn- og Uddannelses-  
udvalget

## Forvaltninger

Økonomi og Arbejdsmarked

Omsorg og Udvikling

Teknik, Miljø og Bæredygtighed

Børn, Uddannelse og Sundhed

Kultur og Erhverv

## Afdelinger i forvaltningerne omsorg og udvikling, og Børn, Uddannelse og Sundhed

Hjemme- og sygeplejen  
Handicap og Psykiatri  
Plejecentre  
Myndighed

Sundhed og Unge  
Dagtilbud  
Skole og Uddannelse  
Myndighed og Indsatser

## Fælles mødefora

Omsorg og Sundhed

Politisk følgegruppe

## Sundhedssamarbejdet om borgere med kronisk sygdom i Sønderborg Kommune

### Byrådets vision

### Sundhedspolitikken

- Vi vil bygge videre på det, der virker
- Vi vil gøre sundhed nemmere for alle uanset livsvilkår
- Vi vil sætte tidligt ind i alle aldre
- Vi vil investere i det gode liv i fællesskab

### Værdighedspolitikken

- Sammenhæng og kvalitet
- Samarbejde med civilsamfund, borgere og pårørende
- Rehabilitering
- Livskvalitet, selvbestemmelse og værdighed



Sønderborg Kommune samarbejder med Region Syddanmark, Sygehus Sønderjylland, de syddanske kommuner og almen praksis

## Rammen for det tværsektorielle sundhedssamarbejde i Region Syddanmark

### Region Syddanmarks Sundhedsaftale

#### NATIONALE MÅL FOR SUNDHEDSVÆSENET

Bedre kvalitet, sammenhæng og geografisk lighed i sundhedsvæsenet



Bedre sammenhængende patientforløb



Styrket indsats for kronikere og ældre patienter



Forbedret overlevelse og patient-sikkerhed



Behandling af høj kvalitet



Hurtig udredning og behandling



Øget patientinddragelse



Flere sunde leveår



Mere effektivt sundhedsvæsen



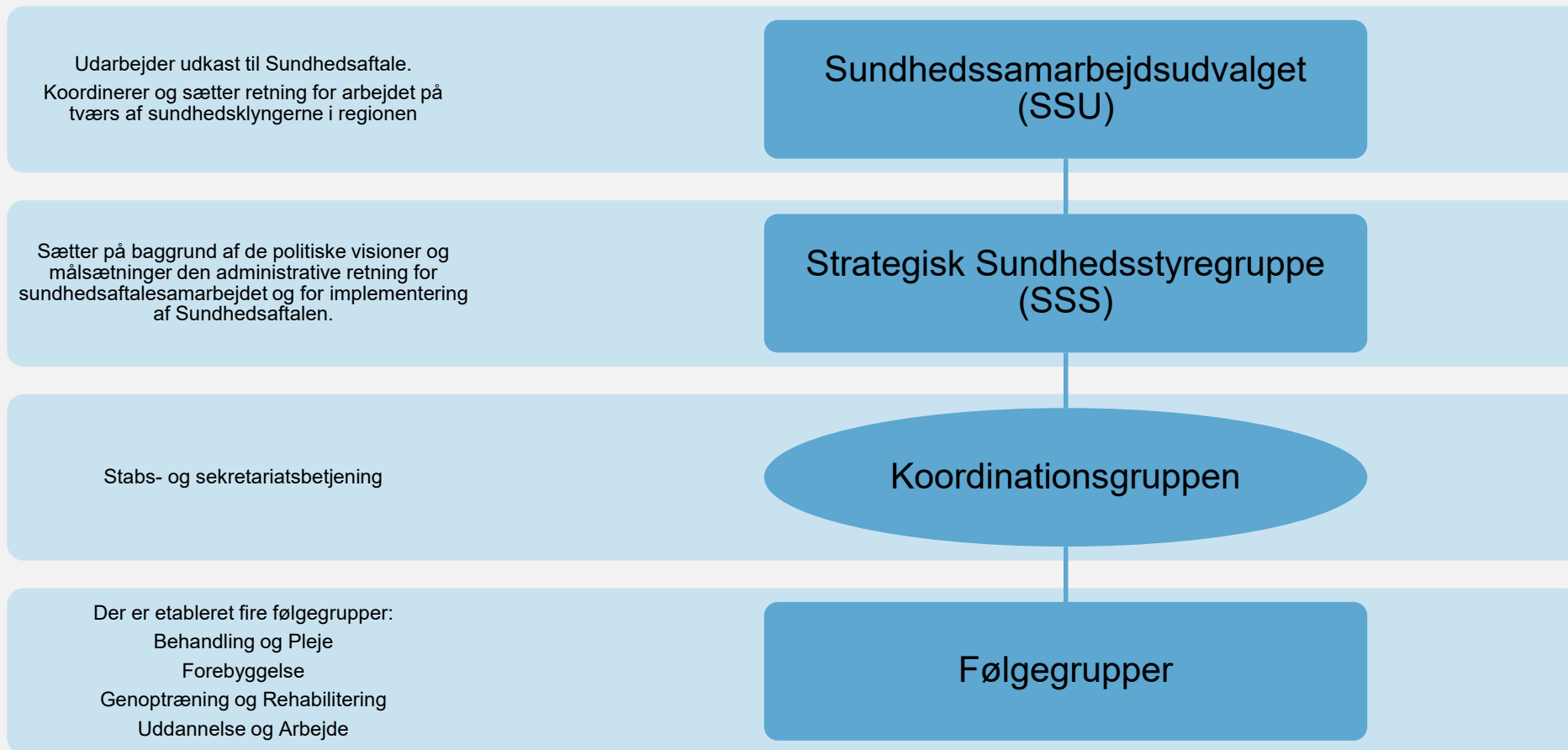
Sundhedsaftalen  
2019-2023

Version 2.0



Region Syddanmark  
og de 22 kommuner

## Organisering til understøttelse af Sundhedsaftalen



## Sønderborg Kommunes deltagelse i tværsektorielle fora

### Den Sønderjyske Sundhedsklynge



### Aktuelle indsatsområder i den Sønderjyske Sundhedsklynge:

- Ældre borgere i risiko for genindlæggelse
- Flere frie hænder i sundhedsvæsnen
- Børn og unges trivsel

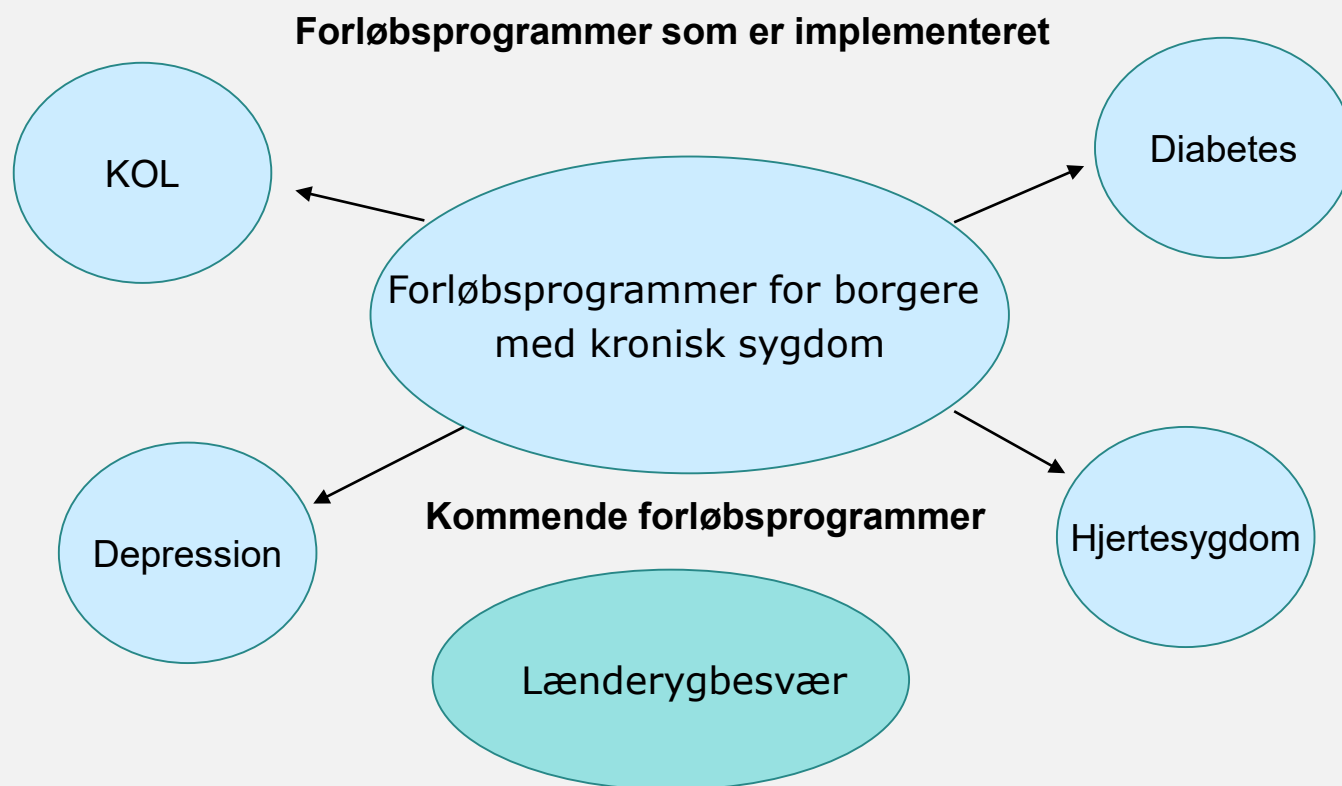
### Det bilaterale sundhedssamarbejde mellem Region Syddanmark og Sønderborg Kommune



### Aktuelle fokusområder i det bilaterale sundhedssamarbejde:

- Initiativer for borger med kronisk sygdom
- Initiativer for den ældre medicinske patient
- Initiativer for sårbare børn, unge og voksne med psykiatriske eller psykiske problemstillinger

## Det tværsektorielle samarbejde i praksis – Forløbsprogrammer





## Udfordringsbilledet fra et kommunalt perspektiv

### Flere ældre borgere og flere med multisygdom

- Sønderborg Kommune: 32 borgere med kronisk sygdom pr. 1.000 borgere
- Sønderborg Kommune: 73 ældre pr. 1.000 borgere

### Koordinering af komplekse behandlingsforløb

- Mange aktører og fagligheder i spil
- Samarbejdsprocesser mellem aktørerne

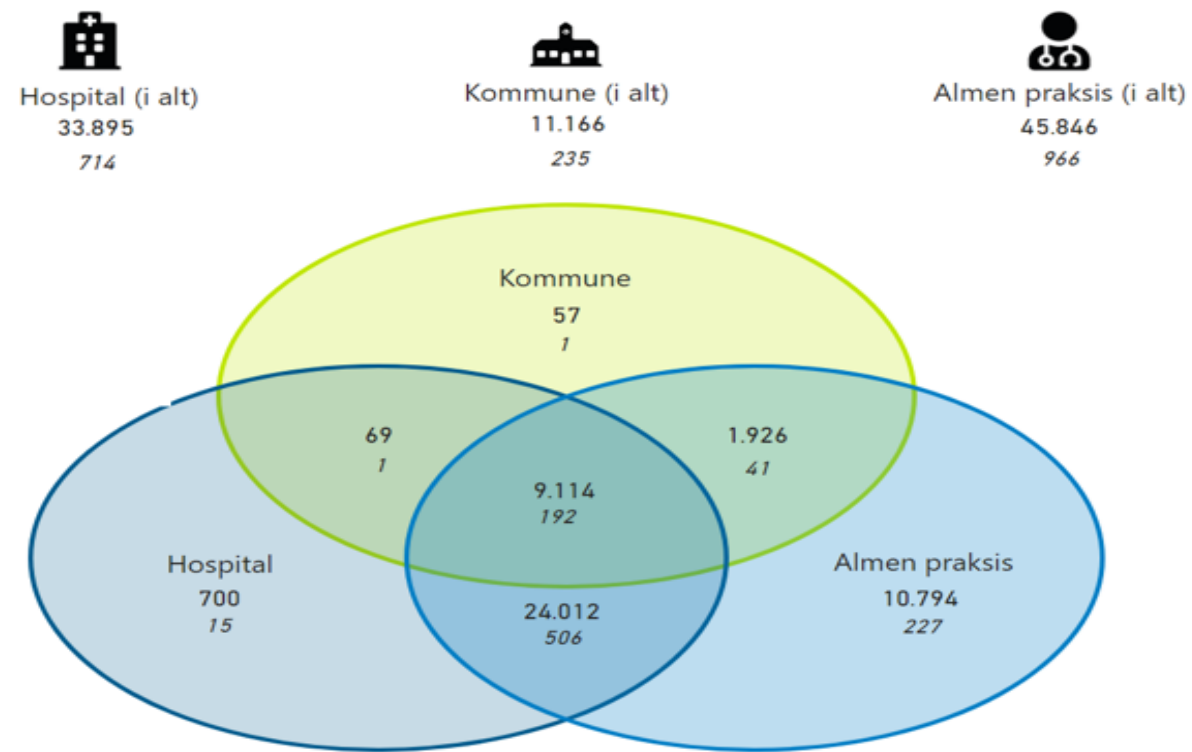
### Kommunikation- og informationsforståelse

- Krav til tilpasning af kommunikation
- Sundhedskompetence og ulighed i sundhed

### Økonomiske vilkår og færre personaleressourcer

- Fastfrosset medfinansiering af sundhedsudgifter

Antal borgere med kronisk sygdom, der har kontakt til sundhedsvæsenet fordelt på sektor, 2022



## Muligheder i det tværsektorielle sundhedssamarbejde fra et kommunalt perspektiv

### Samarbejde om gode overgange

- "Hvad skaber en god overgang?"
- Eksempler på indsatser:  
Kom trygt hjem og 72 timers behandlingsansvar

### Samarbejde om at skabe sammenhæng

- Sønderborg Kommunes erfaringer med relationel kapacitet

### Samarbejde om flere sunde leveår

- Rehabiliterende tilgang
- Henvisning til kommunale forebyggelsestilbud



## Fremtidige potentialer og udviklingsområder

